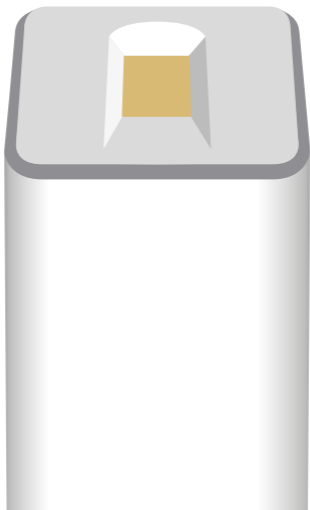


ekey
UNO

lettore d'impronta digitale con
batteria ricaricabile e modulo
radio

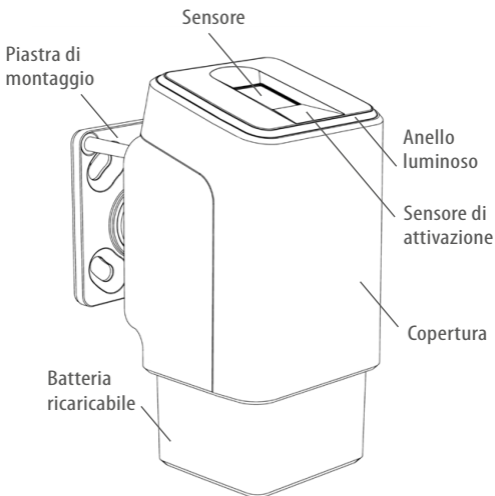
Guida introduttiva



Variante a batteria ricaricabile

Composizione della fornitura

- ekey uno
- Batteria ricaricabile
- Cacciavite Torx
- Caricatore
- Tappo inferiore
- Vite di sicurezza
- Viti per il fissaggio dell'ekey uno alla piastra di montaggio
- Tasselli e viti per il fissaggio della piastra di montaggio alla parete (variante per avvitare)

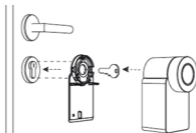


Rispettare le Avvertenze di sicurezza allegate.

Variante a batteria ricaricabile

- 1 Mettere in servizio la Nuki Smart Lock**
Seguire le istruzioni nelle istruzioni per l'uso della Nuki Smart Lock e montarla sulla serratura della porta all'interno della porta

NUKI



- 2 Caricare completamente la batteria dell'ekey uno**
Tempo di ricarica max. 5 ore

- La batteria viene caricata
- La batteria è completamente carica



- ⚠ È possibile effettuare la messa in servizio correttamente solo con una batteria completamente carica.

- 3 Definire la posizione dell'ekey uno**

Stabilisci una posizione adatta all'esterno per la tua ekey uno prima di iniziare il montaggio. Ad esempio proprio accanto alla porta. La cosa **IMPORTANTE** qui è:

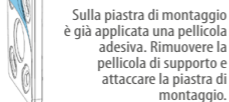


- ⚠ il dispositivo deve essere facilmente accessibile a mano;
- ⚠ l'altezza di installazione di **almeno 110 cm** è importante per un funzionamento ergonomicamente corretto e deve quindi essere rispettata;
- ⚠ l'ekey uno comunica via radio con l'attuatore serratura. Entrambi i dispositivi devono quindi essere installati l'uno vicino all'altro*.

*Secondo lo standard del collegamento radio BLE, la portata tipica è di 10 metri. Tuttavia, questo può essere inferiore, a seconda della situazione di installazione e del tipo di porta.

- 4 Fissare la piastra di montaggio – Altezza minima 110 cm**

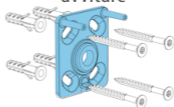
Variante per incollare*



Sulla piastra di montaggio è già applicata una pellicola adesiva. Rimuovere la pellicola di supporto e attaccare la piastra di montaggio.

OPPURE

Variante per avvitare



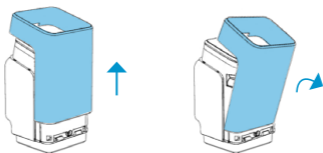
Fissare la piastra di montaggio nella posizione di montaggio precedentemente selezionata. È possibile incollare la piastra di montaggio o fissarla con i tasselli e le viti in dotazione.

❗ ***NOTA SULLA VARIANTE PER INCOLLARE:**
rimuovere completamente la pellicola di supporto. Pulire accuratamente la superficie di applicazione. Attaccare la piastra di montaggio solo su superfici lisce e asciutte, a temperatura ambiente. Premere la piastra di montaggio, **applicando molta pressione**, sulla superficie di applicazione. Il potere collante massimo si raggiunge solo dopo 3 giorni. Solo a quel punto la piastra di montaggio è completamente caricabile.

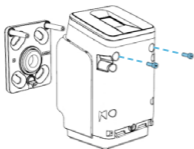
❗ Per maggiori informazioni si prega di visitare il sito web:
www.ekey-uno.net/it/faq-trova-subito-la-risposta-giusta-alla-tua-domanda.

5 Rimuovere la copertura dall'ekey uno

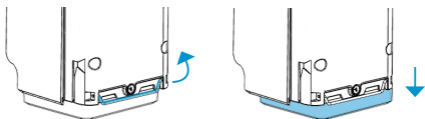
Scorri verso l'alto e inclina su un lato



6 Fissare l'ekey uno alla piastra di montaggio utilizzando le viti fornite

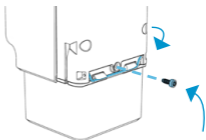
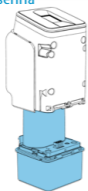


7 Aprire la fascetta metallica e rimuovere il tappo inferiore



8 Inserire la batteria ricaricabile e chiudere la fascetta metallica

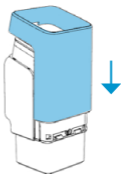
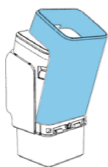
Assicurarsi che la batteria sia **completamente** carica prima di inserirla



OPZIONALE:
attaccare la vite di sicurezza per
fissare la batteria ricaricabile al fine di
proteggerla dalla manipolazione

9 Attaccare la copertura

Applicare ad angolo, inclinare verso il centro e far scorrere verso il basso



ekey uno app

10 Scaricare la app

Per mettere in servizio la tua ekey uno con la Nuki Smart Lock e per la gestione degli utenti ti serve l'ekey uno app **gratuita** per dispositivi mobili.



Download on the
App Store

GET IT ON
Google Play



ekey uno



Nuki Smart Lock

www.ekey-uno.net

Tutte le informazioni sul set di retrofit ekey uno (funzioni dell'app, video sulla messa in servizio, ecc.) sono disponibili sul nostro sito web www.ekey-uno.net.

Apple and the Apple logo are trademarks of Apple Inc., registered in the U.S. and other countries. Google Play and the Google Play logo are trademarks of Google LLC.

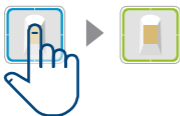
Comando dell'ekey uno



Il dispositivo è dotato di un sensore di attivazione per consentire la lunga durata della batteria di circa 6 mesi. Il sensore di attivazione è mostrato qui con un simbolo blu. Quando si utilizza l'ekey uno, assicurarsi sempre di toccare il sensore di attivazione. In caso contrario, il dispositivo rimane inattivo.

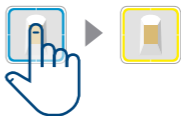
Segnali importanti

Aprire



Appoggiare il dito e attendere fino a quando i LED lampeggiano in blu. Non appena i LED lampeggiano in blu, rimuovere il dito.

Chiudere



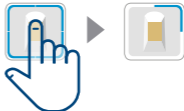
Appoggiare il dito e attendere fino a quando i LED lampeggiano in blu. Mentre i LED lampeggiano, riappoggiare il dito.

Livello della batteria basso



Rosso lampeggiante

Collegare l'ekey uno con un dispositivo mobile



Appoggiare il dito fino a quando il segmento in alto a destra lampeggia.

Potete trovare ulteriori segnalazioni nell'area FAQ

www.ekey-uno.net

ID350/734/0/682:
Versione 2, 2020-08-12



850301

Copyright © 2020 ekey biometric systems GmbH.

I contenuti, le opere d'arte e tutte le idee contenute in questa Guida introduttiva sono soggetti alle leggi sul copyright applicabili. La trasmissione, il trasferimento o la trasmissione a terzi di questo contenuto o di parti di esso richiede il previo consenso scritto di ekey biometric systems GmbH. Traduzione della documentazione originale.